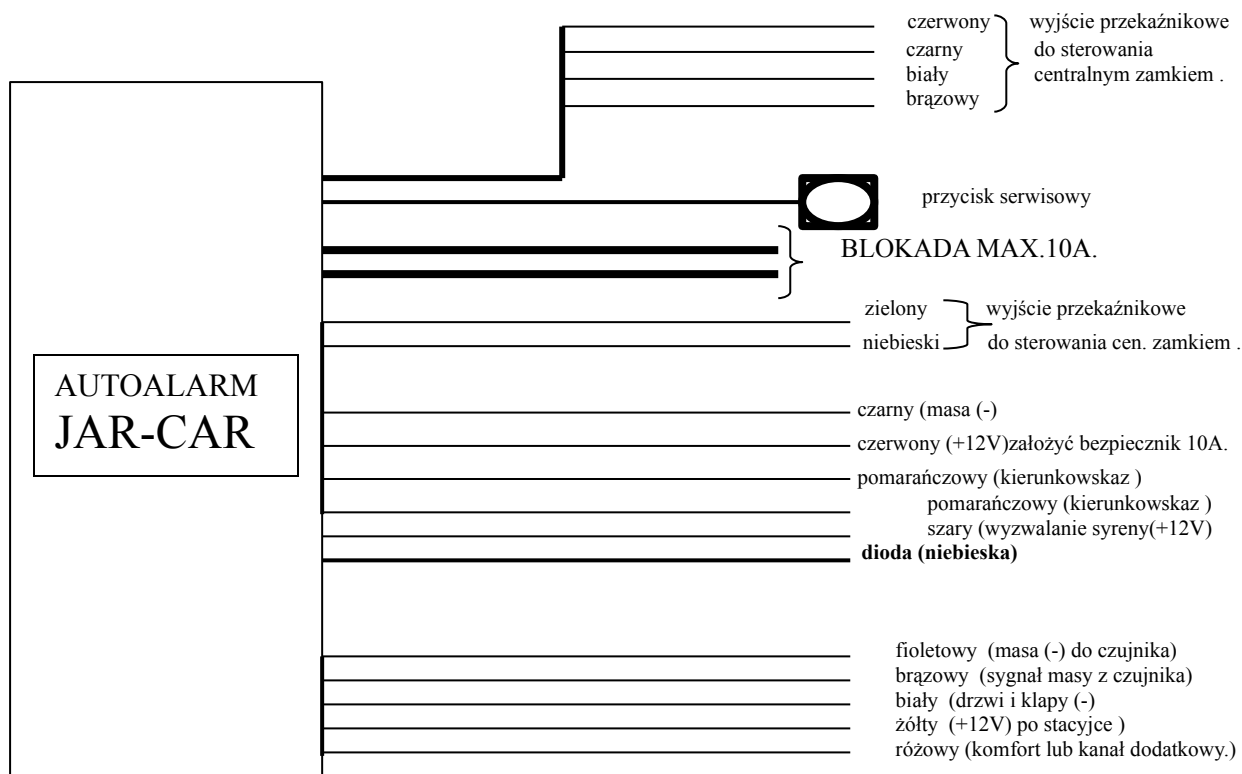
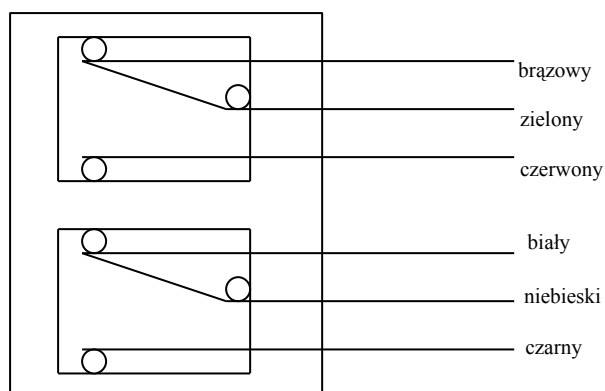


SCHEMAT MONTAŻU AUTOALARMU JAR-CAR (F1)



Wyjście przekaźnikowe do sterowania centralnym zamkiem



Sterowanie impulsami masy (-) 0,7 sek.

- czerwony i czarny połączyć do masy (-)
- niebieski impuls masy (-) zamykanie
- zielony impuls masy (-) otwieranie

Sterowanie impulsami plusa (+12V)

- czerwony i czarny połączyć z plusem (+12V)
- niebieski impuls plus (+12V) zamykanie
- zielony impuls plus (+12V) otwieranie

Sterowanie siłownikami dwuprzewodowymi.

- brązowy i biały połączyć do masy (-)
- czerwony i czarny połączyć do (+12V)
- zielony i niebieski do siłownika 2p.

Sterowanie zamkiem pneumatycznym.

- brązowy i niebieski połączyć ze sobą.
- czerwony do plusa (+12V)
- czarny do masy (-)
- zielony w stronę pompy.
- biały w stronę przełącznika w drzwiach.

Schemat podłączenia czujników dodatkowych

(Np.: uderzeniowy, ultradźwiękowy, przechyłu, mikrofalowy, zbitcia szyby, itp.)

